



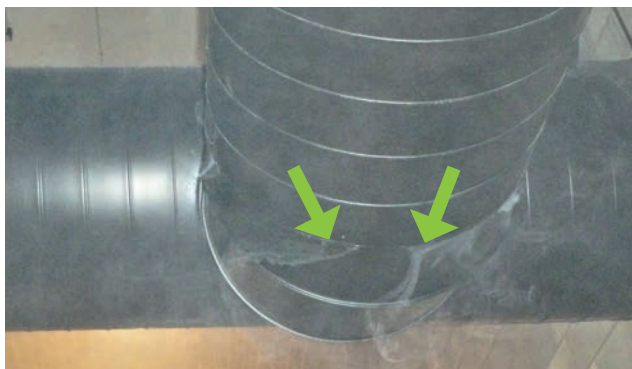
Votre partenaire pour les tests de conduits de ventilation

Pour des systèmes de ventilation conformes à la norme

Mesures quantitatives et qualitatives (y compris la détection active de fuites)

Détection de problèmes et conseils pratiques

Évitez les surprises: faites effectuer un test exploratoire à un stade précoce sur une portion représentative



La fumée que nous introduisons activement dans le système de ventilation rend clairement visibles les fuites d'air dans le réseau de conduits.

MESURE DE L'ÉTANCHÉITÉ À L'AIR DES CONDUITS DE VENTILATION

Pour l'évaluation de la classe d'étanchéité du réseau de conduits (non pas des composants individuels)*:

Classe A - B - C - D (exigence la plus stricte)

- Demandé dans le cahier des charges
- Pour optimiser le niveau E
- Pour vérifier sa propre mise en œuvre et l'efficacité des installations placées

* mesure selon la norme (NBN EN 12599 et NBN EN 1507)

Notre détection étendue des fuites est effectuée à l'aide de générateurs de fumée.

- À cette fin nous sommes également disponibles en dehors des heures de bureau

Nous testons tous types de projets:

- Petits et (très) grands
- Constructions résidentielles, tertiaires et utilitaires
- Simples et complexes

Nous fournissons des conseils d'experts.

CONTACTEZ-NOUS AUSSI POUR MESURER:

- La performance acoustique (de l'installation)
- Les débits de ventilation

VENTE ET LOCATION DE MATÉRIEL

Nous disposons du plus grand nombre de sets BlowerDoor en Belgique ainsi que d'équipements de mesure à la pointe de la technologie en matière de test acoustique, de thermographie et de ventilation.

Nous sommes **heureux de mettre cette vaste collection d'équipements** de mesure et d'accessoires à votre disposition pour la location.

Vous pouvez également nous contacter pour l'achat de nouveaux sets BlowerDoor et leurs accessoires.

Nous vous livrons dans **toute la Belgique**.

Retrait également possible en Flandre (Hombeek - Mechelen) et en Wallonie (Achène - Ciney)

UNE SOLIDE EXPÉRIENCE

Les spécialistes d'ISOPROC effectuent des mesures (d'étanchéité à l'air notamment) **depuis plus de 20 ans** et sont donc présents depuis le début. Mieux encore: sur les 30 premières maisons passives **en Belgique, plus de 20 ont été testées par nos soins**.

De ce fait, nous avons acquis beaucoup de connaissances en termes de mesures d'appartements, de maisons, d'écoles, de prisons, d'aéroports, de piscines, de centres de soins, de centres de logistique, de bunkers, de tours résidentielles, d'immeubles, de bureaux, de magasins, de salles informatiques, etc.

C'est la raison pour laquelle nous sommes **également impliqués** dans la **formation de nouveaux techniciens BlowerDoor** et nous collaborons aux **groupes de travail sur la réglementation** en matière de tests d'étanchéité.



Alors soyez serein, vous êtes entre de bonnes mains.

AUTRES SPÉCIALITÉS:



Mesures d'étanchéité à l'air (Blowerdoor)

Le test final officiel mais aussi les mesures intermédiaires ou les tests de détails.



Mesures acoustiques

Notamment: bruit aérien, bruit d'impact, bruit de techniques et de conduits, façade insonorisée, réverbération



Thermographie

Perte d'énergie et ponts thermiques dans les bâtiments, les composants, les techniques,...

Testons votre système/bâtiment

+32 15 62 39 35
testing@isoproc.be
www.blowerdoor.be

N'hésitez pas à nous demander un devis pour l'achat ou la location de matériel